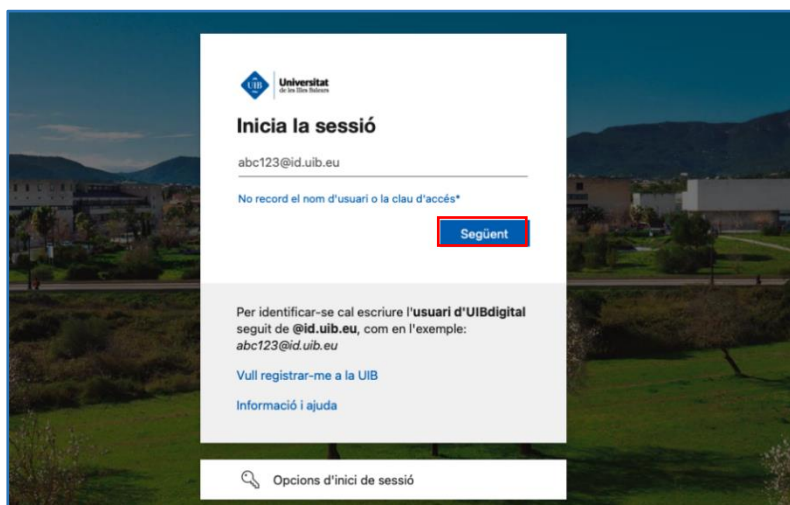


Configuració d'un compte de correu de la UIB a Microsoft Outlook

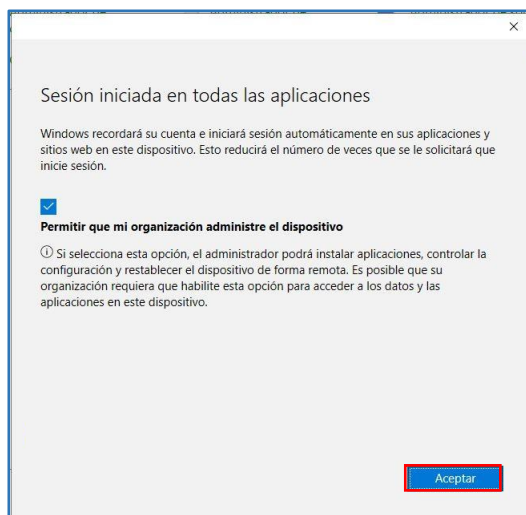
1. Iniciau Microsoft Outlook. Quan us demani la vostra adreça introduïu les vostres credencials d'UIBdigital, afegint-hi "**@id.uib.eu**" (exemple: abc123@id.uib.eu). Feis clic al botó **Connecta**.

Creeu una adreça electrònica Outlook.com per començar.'" data-bbox="342 308 688 513"/>

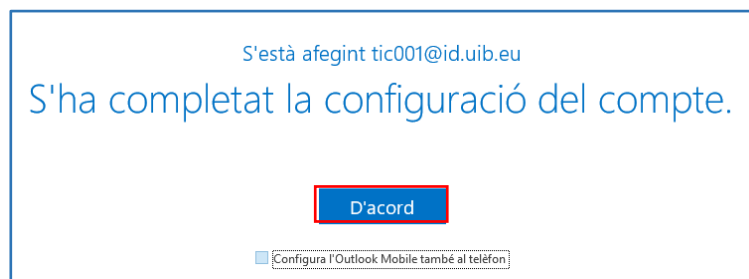
2. Automàticament s'obrirà el portal d'accés del servei de Microsoft 365 de la UIB. Heu d'emplenar els camps amb el nom d'usuari que heu emprat anteriorment i la vostra contrasenya corporativa.



3. Feis clic al botó **Iniciar sessió**. Després al botó **Aceptar**.



4. Feis clic al botó **D'acord** i ja tindreu Outlook configurat.



NOTA: En cas de que no reconegui el tipus de compte associat al pas 1, quan cliqueu a connectar sortirà la finestra següent, heu de seleccionar el tipus de compte "Office 365".

