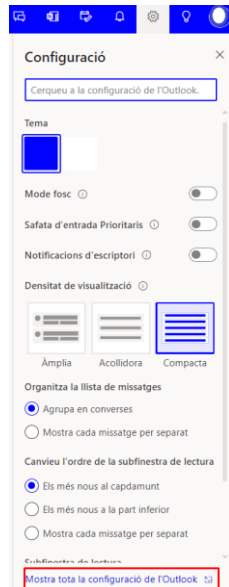
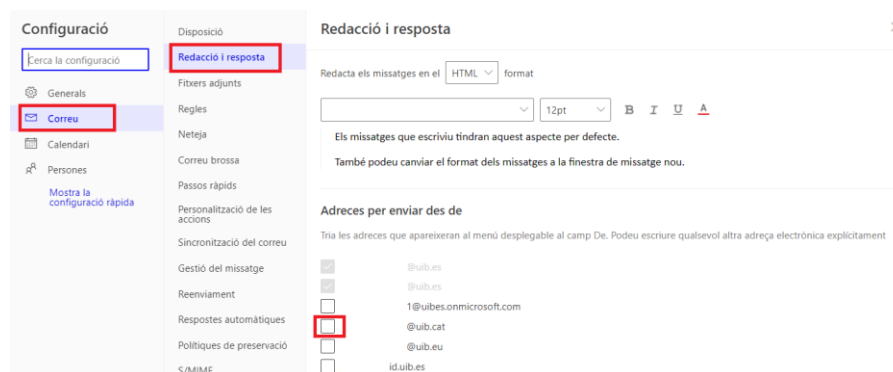


Canviar el remitent del correu (seleccionar un àlies de grup)

1. A la roda de configuració, a la part superior dreta de la pàgina, seleccioneu l'opció Mostra tota la configuració d'Outlook.



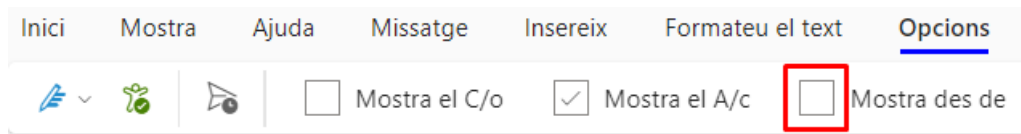
2. Seleccioneu Correu / Redacció i resposta. Una de les opcions disponibles és Adreces per enviar des de, on podeu triar les adreces de correu des de les quals podeu enviar els correus.



3. Heu d'habilitar l'opció per als correus nous. Primer cal crear un correu nou



4. Cliqueu la pestanya Opcions ,marqueu l'opció DE (si no trobeu l'opció directament, aneu als tres puntets)



5. Quan cliqueu DE , us apareixeran les adreces que anteriorment ja heu utilitzat per fer enviaments. Seleccioneu la que voleu.

